

Sentieri Croda Rossa (Estate 2024)

SENZA LIMITAZIONI

Verso il museo all'aperto della Prima Guerra Mondiale di Anderter Alpe

Dalla stazione a monte (segnata 100) e possibile ritorno attraverso "Rotwandköpfe" (100) alla stazione a monte (difficoltà media - non adatto ai passeggini)

Attraverso il bosco „Kuhwald“ alla Val Fiscalina

Dalla stazione a monte (124) fino al parcheggio "Dolomitenhof" e attraverso i prati della Val Fiscalina (102) fino alla stazione a valle di Bad Moos (difficoltà media - non adatto a passeggini)

Attraverso la valle Croda Rossa fino a Bad Moos

Dalla stazione a monte (153) si scende attraverso la valle fino al parcheggio "Dolomitenhof" e si prosegue attraverso i prati della Val Fiscalina (102) fino al parcheggio di Bad Moos (difficoltà media - non adatto ai passeggini)

Sentiero per il Passo Monte Croce

Dalla stazione a monte attraverso i Prati di Croda Rossa (18-19) fino al sentiero 15, che passa ai piedi del Burgstall e porta al Passo Monte Croce (difficoltà media - non adatto ai passeggini)

Via ferrata verso la cima Croda Rossa

Dalla stazione a monte (18-19) attraverso i Rotwandköpfe (100) o in direzione Burgstall (15B) sulla via ferrata fino alla cima Croda Rossa e ritorno alla stazione a monte (difficoltà difficile - non adatto ai passeggini)

Strada degli alpini - Forcella Undici

Dalla stazione a monte (100) via Anderter Alpe e salita alla Forcella Undici fino alla via ferrata Strada degli alpini (difficoltà difficile - non adatto a passeggini)

CON RESTRIZIONI (cantiere e traffico di cantiere)

Percorso circolare per famiglie Prati di Croda Rossa

Dalla stazione a monte (18-19) attraverso il cantiere "Porzen" in direzione Schellabalm e

ritorno attraverso il cantiere "Porzen" via Rifugio Prati Croda Rossa o Rifugio Rudi fino alla stazione a monte (difficoltà facile - adatto ai passeggini)

A Moso attraverso la Signaue

Dalla stazione a monte (15 - 17) scendere alla stazione a monte della cabinovia Signaue e proseguire in direzione del Rifugio Pollaio fino a Bad Moos o Moso (difficoltà facile - adatto ai passeggini)

Al Passo Monte Croce

Dalla stazione a monte (18-19) attraverso il cantiere "Porzen" fino alla Schellabalm e al Passo Monte Croce (fermata dell'autobus con servizio di ritorno a Bad Moos) - difficoltà facile - adatto ai passeggini

Lo stesso vale per gli escursionisti che dal Passo Monte Croce raggiungono i Prati di Croda Rossa

PERCORSI CICLABILI CON LIMITAZIONI

Dal Passo Monte Croce ai Prati di Croda Rossa (18-19) - il percorso attraversa il cantiere - si consiglia la massima prudenza

Dai Prati di Croda Rossa al Passo Monte Croce (18-19) - il percorso attraversa il cantiere - si raccomanda la massima prudenza

Dalla stazione a monte attraverso il sentiero degli Standschützen fino al Rifugio Pollaio e poi a Bad Moos - il percorso attraversa il cantiere - si raccomanda la massima prudenza

Dalla stazione a monte in direzione Signaue, Moso, Bad Moos (15 - 17) - è previsto un costante traffico di cantiere - si raccomanda la massima prudenza

CHIUSO

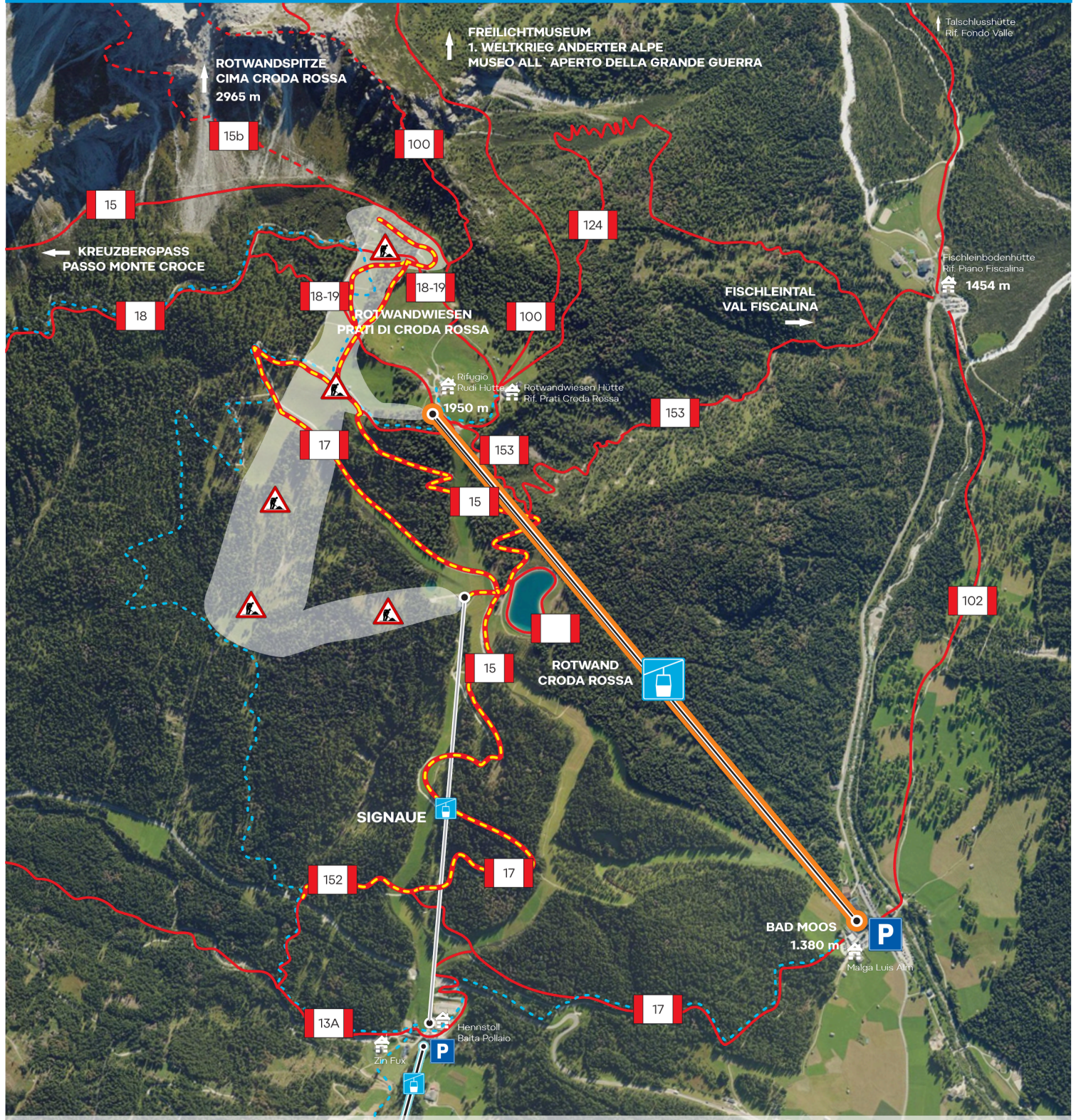
Nessun percorso ciclabile o escursionistico è chiuso a causa del cantiere di "Porzen"

NEW

WINTER SEASON 2024|25



**WIR BAUEN FÜR EUCH DIE 6ER SESSELBAHN „PORZEN“
COSTRUIAMO PER VOI LA SEGGIOVIA 6 POSTI „PORZEN“
WE ARE BUILDING THE 6-SEATER CHAIRLIFT „PORZEN“ FOR YOU**



**Baustelle „Porzen“
Cantiere „Porzen“
Construction site „Porzen“**



Du befindest dich hier
Ti trovi qui
You are here



Wanderwege mit Baumaschinenverkehr
Sentieri con traffico di macchinari di costruzione
Trails with construction machinery traffic

- Wanderweg
Sentiero escursionistico
Hiking trail
- Klettersteig
Via ferrata
Climbing trail
- Mountainbike Route
Percorso Mountainbike
Mountainbike trail